

# 51

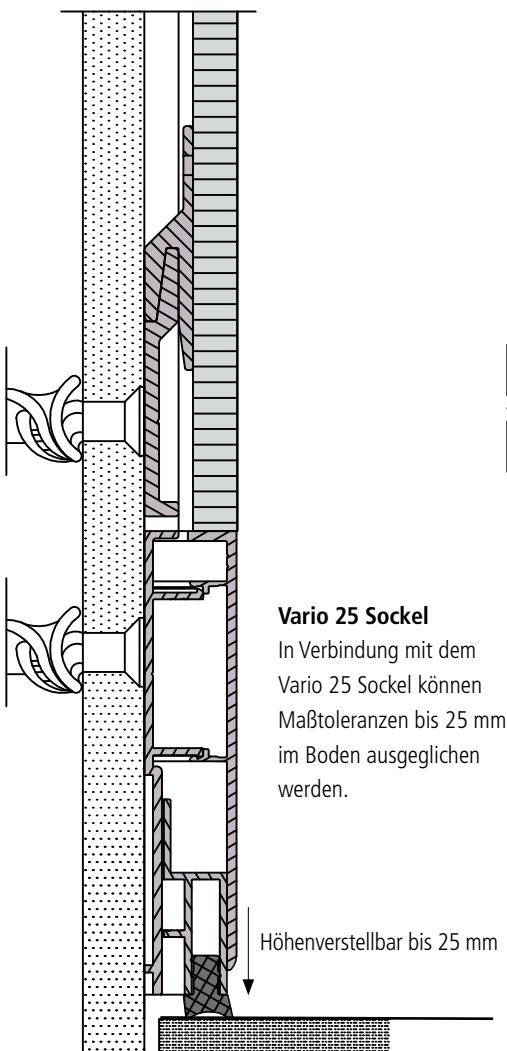
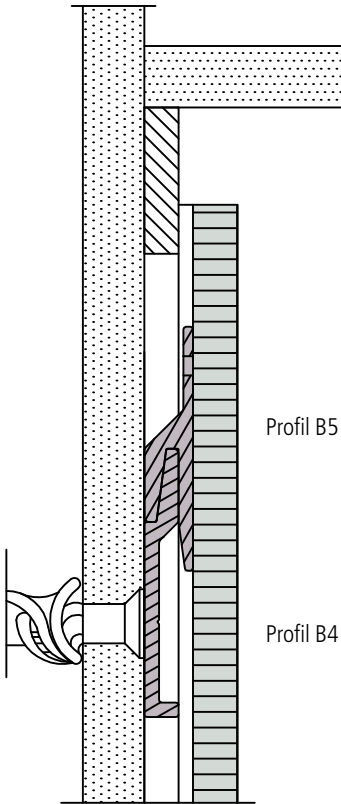
WANDSCHUTZ  
**TYP 51**  
RAUMHOHE  
WANDVERKLEIDUNG  
REVISIONIERBAR

 **BREM SYSTEME** GMHB  
WANDSCHUTZ & HANDLAUFSYSTEME



# 51

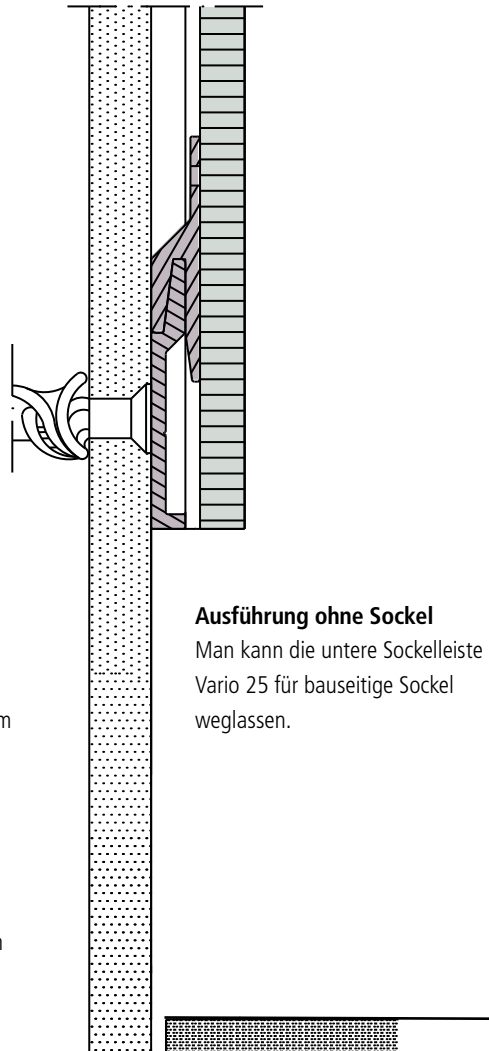
Eine aufgesetzte Wandverkleidung mit einer Bautiefe von 20 mm die bis zu einer Höhe von 4100 mm ohne horizontale Fuge gebaut werden kann.



### Vario 25 Sockel

In Verbindung mit dem Vario 25 Sockel können Maßtoleranzen bis 25 mm im Boden ausgeglichen werden.

Höhenverstellbar bis 25 mm

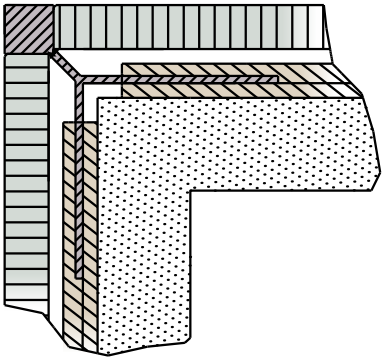


### Ausführung ohne Sockel

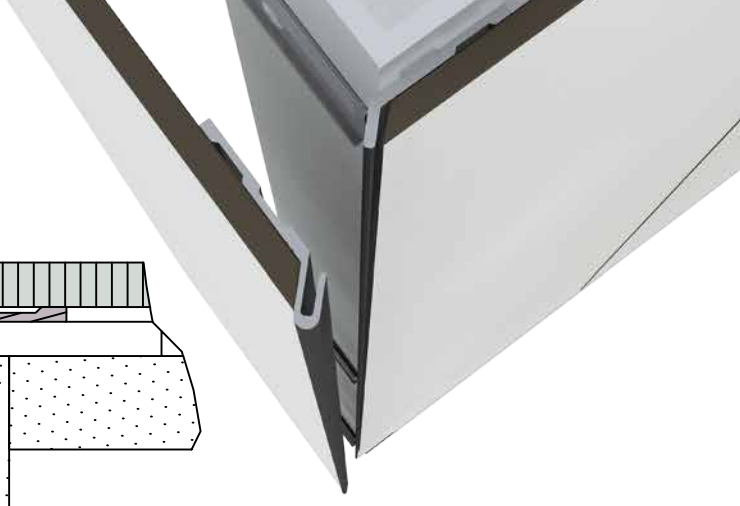
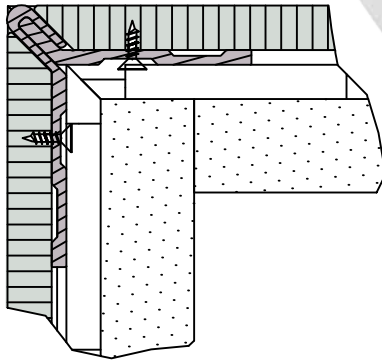
Man kann die untere Sockelleiste Vario 25 für bauseitige Sockel weglassen.



Vierkant-Eckprofil



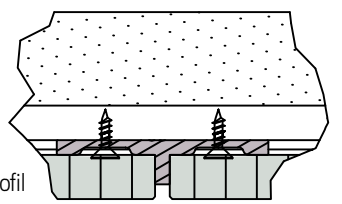
2-teiliges Y-Eckprofil



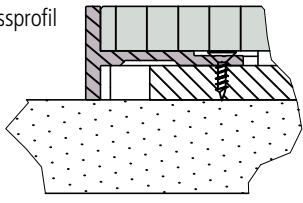
Vario 25 Sockelprofil



Fugenprofil



Abschlussprofil



# 51

## WANDSCHUTZ **TYP 51** RAUMHOHE WANDVERKLEIDUNG REVISIONIERBAR

Eine aufgesetzte Wandverkleidung für maximale Paneel-Größe mit einer dennoch sehr geringen Bautiefe von 20 mm. Ideal für große Flächen oder Wände mit sehr hohen Belastungsanspruch wie Schulen, Flughäfen usw. Paneele können einfach einzeln getauscht werden, ohne Rückbau der ganzen Wand.

### Einsatzbereiche

- Wandflächen mit nachträglichem Installationsbedarf
- Hoch frequentierte Räume mit starker Belastung der Wandflächen
- Vandalismus gefährdete Räume
- Großflächige Wandverkleidungen

### Systemdetails

- Paneele können einfach aus- und wieder eingehängt werden
- Fugenbild bleibt dank Fugenprofil, auch bei hohen Belastungen immer bestehen
- Paneele können bis zu einer Breite von 1300 mm und einer Höhe von 4100 mm ohne zusätzliche Fuge montiert werden
- Paneele können bauseits einfach nachgeschnitten und eingepasst werden
- Eine optionale, um 25 mm höhenverstellbare Sockelblende, **Vario 25**, ergänzt die Wandverkleidung mit seiner Präzision bis zum Boden hin

- 3 verschiedene Eckvarianten ermöglichen eine filigrane, sehr passgenaue Lösung auch über die volle Paneelhöhe und für jeden Mauerwinkel
- Verschiedene Größen von Revisionstüren von einfacher Zuhaltung mittels Hebelverschluss für kleine Türen bis hin zu großen Revisionstüren mit Magnetfalz für eine durchgehende saubere Zuhaltung

### Vorteile Typ 51

- Unterkonstruktion vorab montierbar
- Gewichtsverteilung über mehrere Tragschienen
- Große Paneele möglich
- Einzeln revisionierbar
- Stabiles Fugenbild

### Zu beachten

- Wegen des Einhänges von 15 mm ist eine Schattenfuge zur Decke notwendig
- Die Montage dieses Systems ist aufwendiger als beispielsweise die Montage des vergleichbaren Systems Typ 50

### Zum Vergleich Typ 50

Der Wandschutz Typ 50 unterscheidet sich optisch kaum vom Typ 51. Grundlegender Unterschied ist die Montagetechnik die hier zum Einsatz kommt.

### Vorteile Typ 50

- Schnellere und einfachere Montage
- Kostengünstiger
- Paneel-Montage ohne Luft zur Decke möglich

### Bei Typ 50 beachten

- Befestigung nur über Fugenprofil und Sockelprofil möglich
- Daher nur Breiten bis max. 1000 mm empfehlenswert
- Die jeweils letzte Platte muss mittels Druckbeschlag oder Klebetechnik befestigt werden
- Rückbau der Paneele nicht einzeln möglich, da die Paneele miteinander verbunden sind
- Weniger Flexibilität: Nicht ohne Aufwand demontierbar
- Spezialfräser zum Nachnutzen bei Anpassarbeiten erforderlich

BAUSTOFFKLASSEN  
D-s1,d0 | B-s1,d0 | A2-s1,d0  
nach DIN EN 13501-1



## Anwendungsbeispiele

Das Wandverkleidungssystem Typ 51 eignet sich hervorragend für große Wandflächen sowie Flächen mit vielen Türen und Aufzugsverkleidungen





## Eckvarianten

Neben unserer patentierten Eckversion mit 2-teiligem Y-Eckprofil sind zwei weitere Eckvarianten mit Vierkant-Eckprofil oder als Postformingecke möglich.



## Brem-Systeme-MusterBox

Die Brem-Systeme-MusterBox bietet die Möglichkeit, die Details der Montagetechnik und verschiedenste Designs im Vorfeld anschaulich zu machen. Fast alles ist möglich! Neben Standarddekoren sind viele Sonderdekore und auch Metalloberflächen umsetzbar. Selbst der Sockel und die Profile können farblich gestaltet werden.



# 51



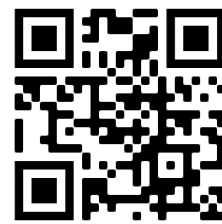
## Typ 51 Systeminfo

Mit diesem QR-Code gelangen Sie direkt auf die Produktseite mit detaillierten Informationen, Ausschreibungstexten, technischen Daten, Referenzen und vieles mehr.



## Typ 51 Produktvideo

In diesem Videoclip erhalten Sie einen schnellen Überblick auf die vielfältigen Möglichkeiten des Systems, seine Befestigungstechnik sowie Tipps für die Montage.



## [www.brem-systeme.de](http://www.brem-systeme.de)

Auf unserer Homepage finden Sie ausführliche Informationen zum Unternehmen, unseren Partnern und natürlich weitere Produkte und Systeme zum Thema Wandschutz.



Brem Systeme GmbH  
Wandschutz & Handlaufsysteme  
Boschstraße 7, 94405 Landau  
Tel.: 09951/ 6903- 0  
Fax: 09951/ 6903-25  
[info@brem-systeme.de](mailto:info@brem-systeme.de)  
[www.brem-systeme.de](http://www.brem-systeme.de)