

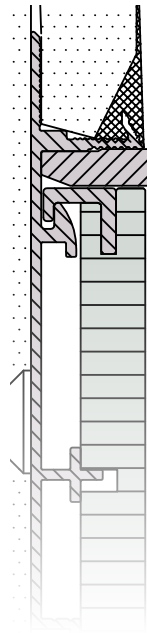
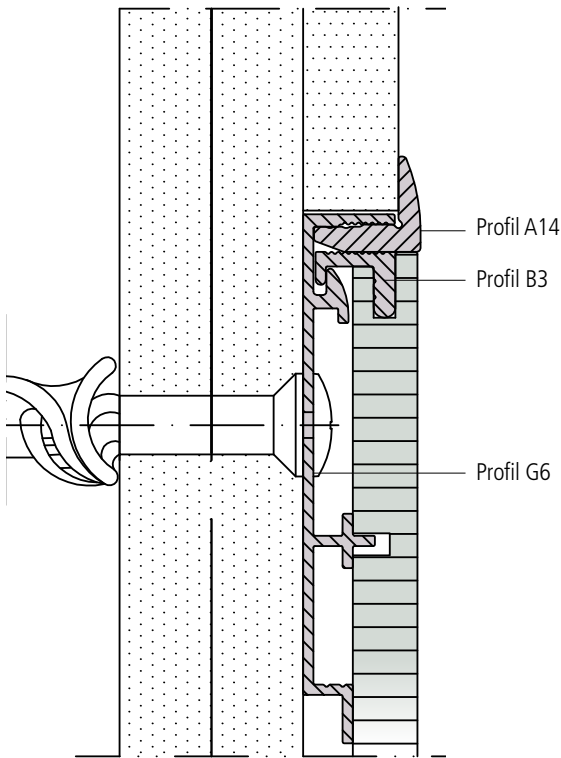
29

WANDSCHUTZ
TYP 29
VERDECKT BEFESTIGT
WANDBÜNDIG

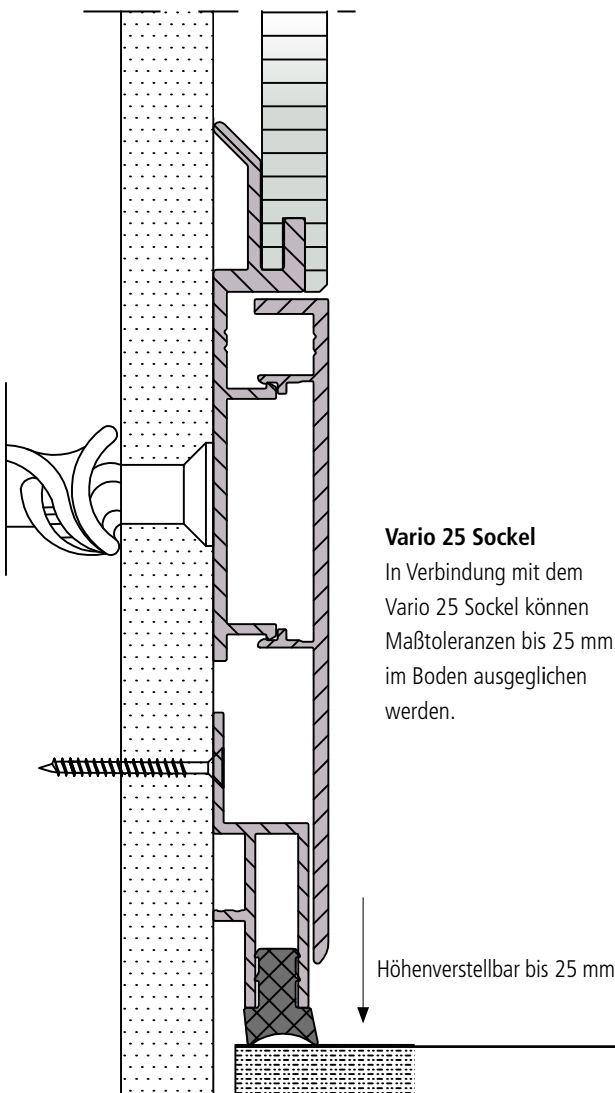
 **BREM SYSTEME**^{GM}BH
WANDSCHUTZ & HANDLAUFSYSTEME



Zum Vergleich:
Der obere Wand-
anschluss beim Typ 27



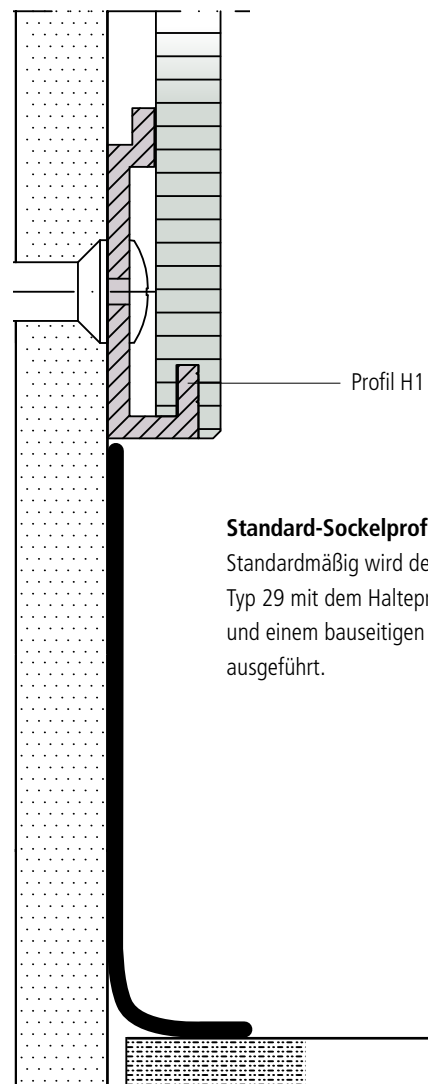
Ein integriertes Wandschutzsystem, das die Schnittstelle zwischen der darüber liegenden Wand und dem Wandschutz sehr harmonisch löst. Das obere Abdeckprofil deckt dabei den Unterschnitt der darüber liegenden Wand ab. Durch das leicht gewölbte Abdeckprofil, entsteht ein weicher Übergang vom Wandschutz zur Wand. Profile und Wandschutz können in einem Arbeitsgang eingebaut werden.



Vario 25 Sockel

In Verbindung mit dem Vario 25 Sockel können Maßtoleranzen bis 25 mm im Boden ausgeglichen werden.

Höhenverstellbar bis 25 mm



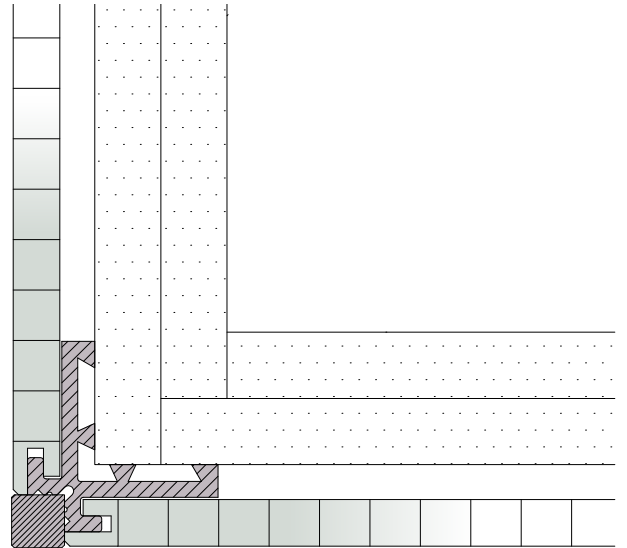
Standard-Sockelprofil H1

Standardmäßig wird der Typ 29 mit dem Halteprofil H1 und einem bauseitigen Sockel ausgeführt.

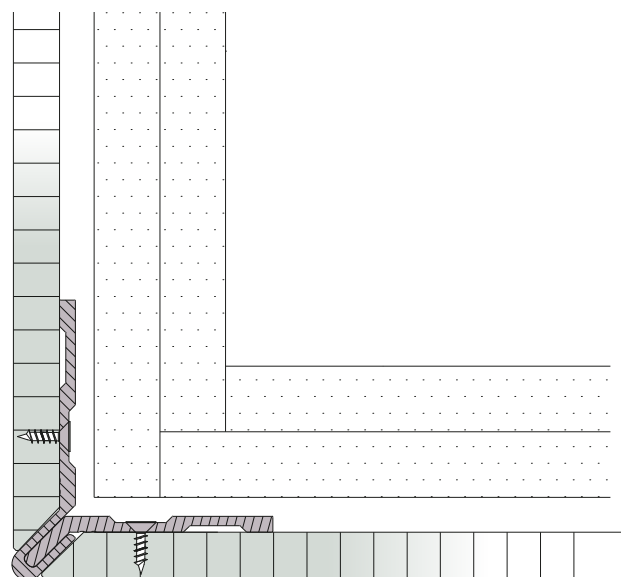


Eckvarianten

Neben dem Standard Vierkant-Eckprofil gibt es auch das patentierte 2-teilige Y-Eckprofil



Vierkant-Eckprofil



2-teiliges Y-Eckprofil



Anwendungsbeispiele

Das Wandschutzsystem Typ 29 mit einer sehr dezenten Abdeckleiste für den Unterschnitt der Trockenbauwand.



29

WANDSCHUTZ **TYP 29** VERDECKT BEFESTIGT WANDBÜNDIG

Ein integrierter, verdeckt befestigter Wandschutz für alle Bereiche bei denen es nicht nur funktionell, sondern auch ansprechend wirken und vor allem keinen Wandschutzcharakter haben soll.

Durch das ausgeklügelte Schienensystem schafft man es mit einem relativ schmalen Abdeckprofil auszukommen.

Während beim Typ 25 der Wandschutz hinter das Abdeckprofil ragt und dadurch die Ansichtsbreite des Abdeckprofils um den Einhängenub entsprechend breiter sein muss, beginnt beim Typ 29 das Abdeckprofil erst mit der Oberkante Wandschutz.

Anders als beim herkömmlichen Wandschutzsystem Typ 25, hängt die Wandschutzplatte in der oberen Schiene und ermöglicht so eine durchgehende Passgenauigkeit des oberen Abdeckprofils zur Wandschutzplatte.

Einsatzbereiche

- Neubau oder Altbau
- Ansprechende Bereiche
- Altbau mit hohem Ausgleichpotential
- Überall wo man jeden Millimeter braucht

Systemdetails

- Mit Hilfe einer Paneelsäge und einer speziellen Nutsäge, können Paneele bauseits nachgeschnitten und nachgenutzt werden
- 2 verschiedene Eckvarianten ermöglichen es, den unterschiedlichen Anforderungen gerecht zu werden
- Sie können beim Fugenbild neben der Standard V-Fuge auch eine Haarfuge wählen

Vorteile Typ 29

- Das obere Abdeckprofil wirkt sehr filigran
- Die Paneele sind exakt geführt
- Sehr schöner Übergang zur Trockenbauplatte
- Keine Vorabmontage der Profile notwendig. Die Paneele können zusammen mit den Profilen in einem Arbeitsgang montiert werden

Zu beachten

- Die Trockenbauwand muss bereits ohne der aufgesetzten 2ten oder 3ten Lage, die Widerstandsklasse erfüllen

Zum Vergleich Typ 27

Vorteile Typ 27

- Das obere Abdeckprofil wirkt mit seiner 5 mm Ansichtsbreite sehr filigran
- Absolut bündiger Übergang zur Trockenbauplatte

Bei Typ 27 beachten

- Das obere Einhängprofil muss vorab in einem eigenen Arbeitsgang montiert werden, damit es der Trockenbauer ein spachteln kann

BAUSTOFFKLASSEN
D-s1,d0 | B-s1,d0 | A2-s1,d0
nach DIN EN 13501-1

29



Typ 29 Systeminfo

Mit diesem QR-Code gelangen Sie direkt auf die Produktseite mit detaillierten Informationen, Ausschreibungstexten, technischen Daten, Referenzen und vieles mehr.



Typ 29 Produktvideo

In diesem Videoclip erhalten Sie einen schnellen Überblick auf die vielfältigen Möglichkeiten des Systems, seine Befestigungstechnik sowie Tipps für die Montage.



www.brem-systeme.de

Auf unserer Homepage finden Sie ausführliche Informationen zum Unternehmen, unseren Partnern und natürlich weitere Produkte und Systeme zum Thema Wandschutz.



Brem Systeme GmbH
Wandschutz & Handlaufsysteme
Boschstraße 7, 94405 Landau
Tel.: 09951/ 6903- 0
Fax: 09951/ 6903-25
info@brem-systeme.de
www.brem-systeme.de