



typ44^{WANDSCHUTZ}

typ44^{WANDSCHUTZ}

A1 nach DIN EN 13501-1
Der Typ 24 für A1 Verbundplatten

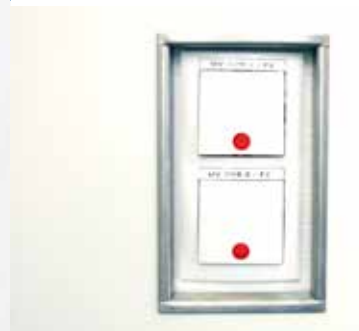


BEFESTIGUNG

Seitlicher Einblick in den unteren Abschluss mittels Sockelprofil und ausragendem Steg zum Schutz der unteren Kante.



Seitlicher Einblick in das obere Tragprofil mit Abschlussprofil



Steckdosenausschnitt mit Edelstahlabdeckung.



SEITENABSCHLUSS

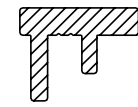
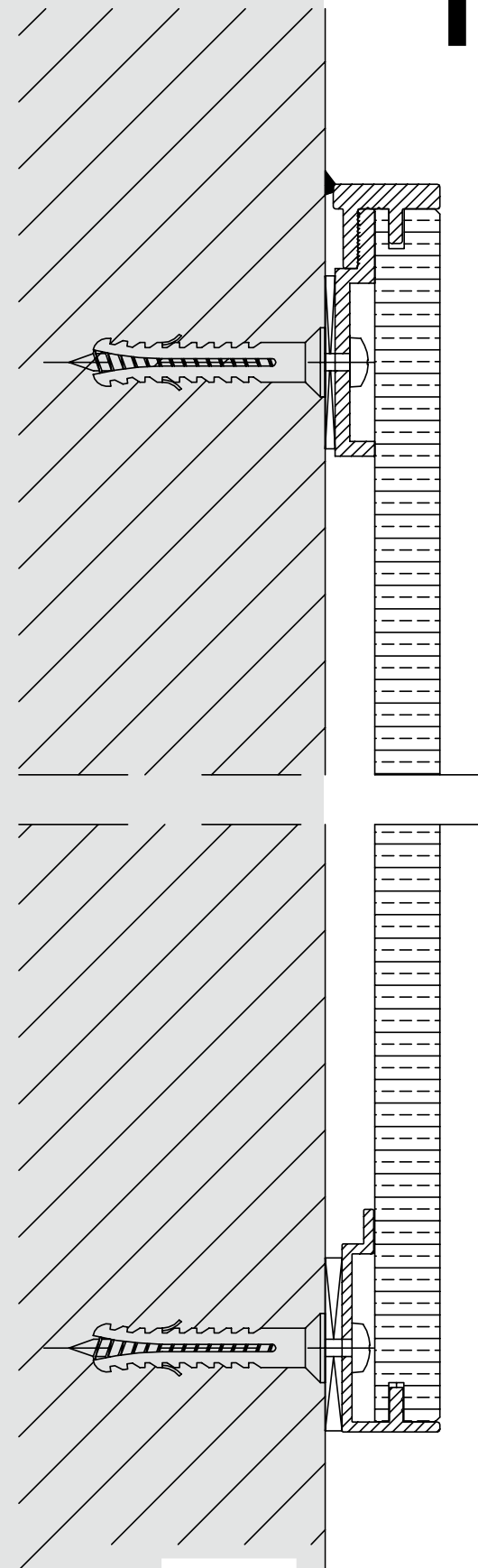


Seitlicher Abschluss, obere Abschlussleiste auf Gehrung herum geführt.

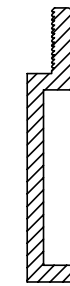


typ44 WANDSCHUTZ

ECKVARIANTEN



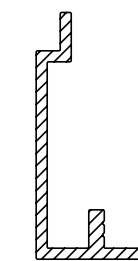
Abdeckprofil A9



Tragprofil D1

Der Typ 24 für A2 Verbundplatten.

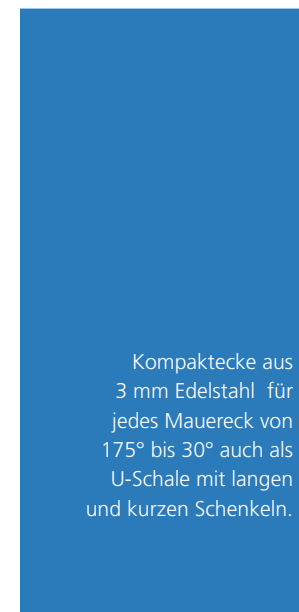
Ein aufgesetztes Wandschutzsystem das mit einer Bautiefe von 22 mm speziell für Verbundelemente aus Gipsfaser oder zementgebundener Platten, bis zu einer Stärke von 13,6 mm, konzipiert ist. Das untere Sockelprofil deckt die Plattenkante komplett ab und schützt sie somit vor Beschädigungen. Gleichzeitig dient das Alu-Profil auch als Tragprofil und Sockelprofil mit Aushängesicherung. Mit speziellen Fugenprofilen kann die Platte komplett mechanisch befestigt werden.



Tragprofil A17



Außeneck aus einem Vierkantprofil aus Edelstahl.



Kompaktecke aus 3 mm Edelstahl für jedes Mauereck von 175° bis 30° auch als U-Schale mit langen und kurzen Schenkeln.



Kompaktecke für jedes Mauereck von 175° bis 30° auch als U-Schale mit langen und kurzen Schenkeln. Die Ecken werden aus Stabilitätsgründen aus Kompaktmaterial gefertigt.

