

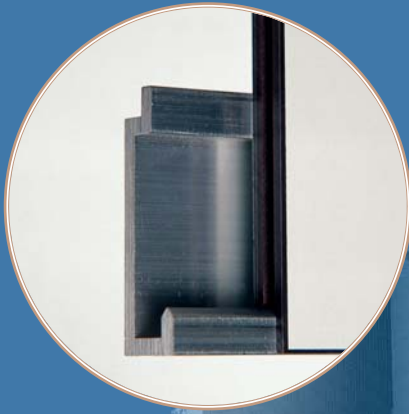
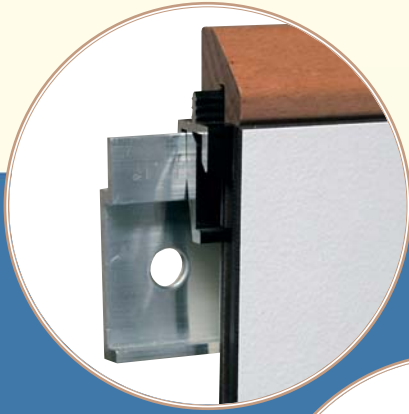


**B R E M** SYSTEME GMBH  
WANDSCHUTZ UND HANDLAUFSYSTEME

# TYP 21

Wandschutzbekleidung  
aus HPL-Kompaktplatte  
mit Abdeckprofil  
aus Massivholz oder  
Kunststoff mit und  
ohne Hinterlüftung

WANDSCHUTZ



# TYP 21

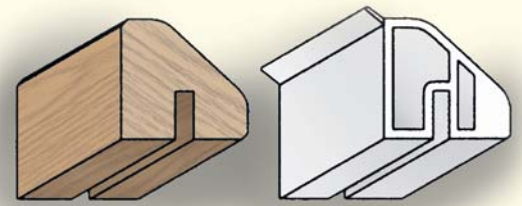


# Wandschutzbekleidung aus HPL-Kompaktplatte

Verdeckt befestigt, mit einem dreiseitigen Abdeckprofil aus Massivholz oder Kunststoff, mit und ohne Hinterlüftung

Geeignet für nass erstellte Wände wie Beton oder Ziegelwände die Restfeuchte enthalten. Sorgt für eine durchgehende Hinterlüftung und somit für ein ausgeglichenes Klima vor und hinter dem Paneel. Ein einseitiges Ausdehnen (schüsseln) des Paneels wird damit verhindert.

TYP 21

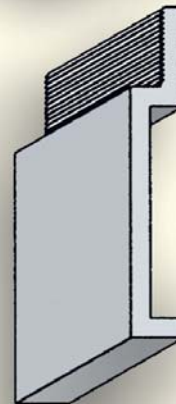
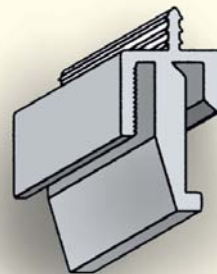


## Abdeckprofil:

aus Massivholz oder Kunststoff nach Wahl.

## Adapterstück:

Aus Aluminium. Verbindet das HPL-Paneel mit dem Tragprofil. Die Platte wird dabei auf Distanz zum Tragprofil gehalten und ermöglicht so eine Hinterlüftung.

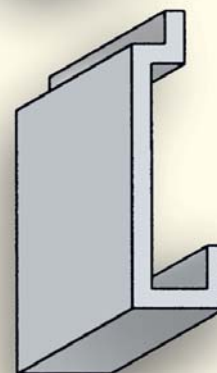


## Oberes Tragprofil:

Aus Alu-Strangprofil.

## Unteres Tragprofil:

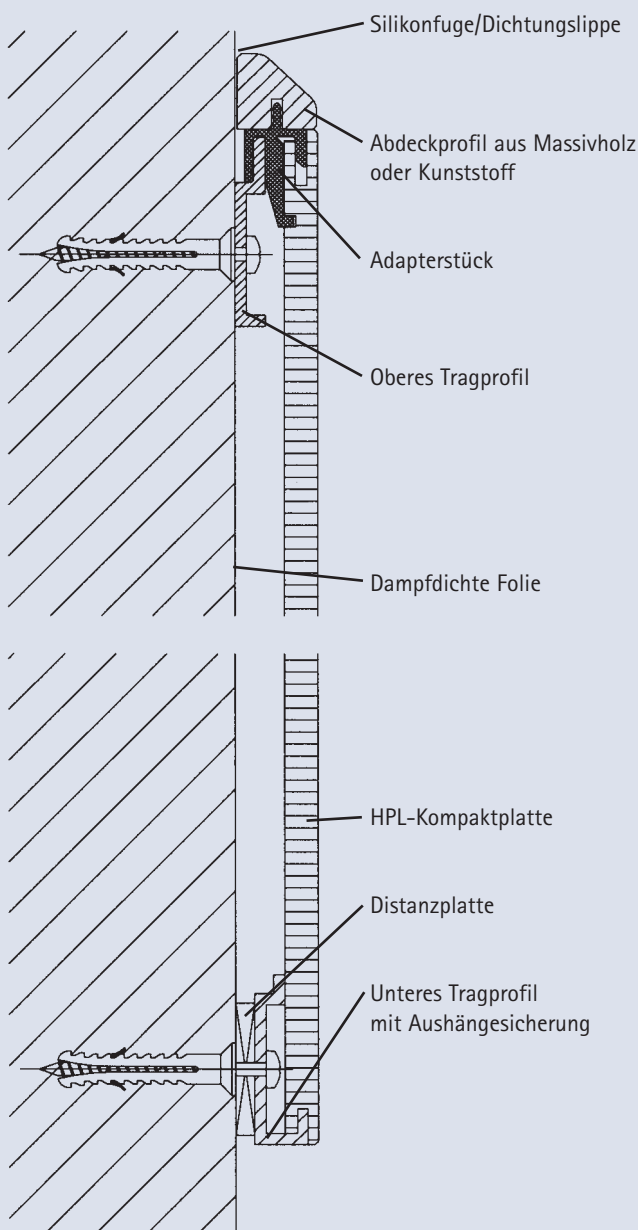
Aus Alu-Strangprofil. Wird mit Distanzplatten montiert.



## Systemrichtmaße:

TYP 21

Paneelhöhe einschl. Leiste	625 mm
Paneelbreite im Raster	625 mm
Gesamte Bautiefe mind.	22 mm



# Neutraler Ausschreibungstext

Wandschutzbekleidung aus HPL-Kompaktplatte mit durchgehender Hinterlüftung, verdeckt befestigt mittels Alu-Tragprofilen und einem oberen Abdeckprofil aus Massivholz oder Kunststoff.

## Richtfabrikat: Wandschutz 21 H und 21 K

Brem Systeme GmbH, Boschstraße 7, 94405 Landau, Tel. 09951/ 6903-0, Fax 09951/ 6903-25

Pos. 1

lfm

**Wandschutz**, aus Hochdrucklaminat (HPL) herstellen.

(Platteneigenschaften geprüft nach DIN EN 438 2)

Das angebotene Fabrikat muss in jedem Fall nach den Anwendungsempfehlungen der Hersteller dekorativer Schichtstoffplatten (GKV: Wandbekleidungen Fassung November 1998) gebaut sein. Farbe und Struktur der Kompaktplatte nach Wahl des Auftraggebers; Wandschutz montiert auf Gipskarton, Ziegelwände oder Massivwände mit verdeckter Befestigung. Die Befestigung besteht aus mindestens zwei, übereinander angeordneten, durchgehenden Alu-Tragprofilen, wobei das untere zugleich als Aushängesicherung dient.

Die Paneele müssen in horizontaler Richtung, jeweils am unteren und oberen Ende zwängungsfrei geführt werden. Zudem muss das System für eine ausreichende Hinterlüftung der HPL-Platte sorgen.

Die Paneele sind umlaufend gefast, genietet und mittels schwarzer Feder durchgehend miteinander verbunden.

**Leistungsbeschreibung Holz:** Das Abdeckprofil wird ohne Luft zum Paneel montiert.

Sämtliche, in nachstehenden Positionen aufgeführte, Gehrungen sind fachgerecht zu verleimen, nachzuschleifen und zwei mal mit DD-Lack nachzulackieren.

**Leistungsbeschreibung Kunststoff:** Das Abdeckprofil wird ohne Luft zum Paneel montiert. Der Anschluss zur Wand hin wird mit einer Dichtungslippe hergestellt. Die Dichtungslippe muss Toleranzen bis zu 5 mm aufnehmen können.

Sämtliche, in nachstehenden Positionen aufgeführte, Gehrungen sind fachgerecht zu kleben und nachzuarbeiten. Dabei müssen sämtliche Gehrungen und Stöße mittels Verbindungsteil, passgenau zusammengeschoben und zusätzlich kraftschlüssig miteinander verklebt werden.

<b>Abmessungen:</b>	Paneelstärke:	9 mm
	Bautiefe:	22 mm
	Paneelhöhe:	625 mm (variabel)
	Paneelrasterbreite/Passpaneele:	625 mm / 100 - 720 mm
	Abdeckprofil aus Massivholz oder Kunststoff:	20 x 21 mm
	Holzart nach Wahl, Oberfläche 2 mal DD-Lack beschichtet	
	Kunststoffprofil, Farbe nach Wahl	

### Montage:

- Die Wandverkleidung ist fluchtgerecht zu montieren.
- Vor der Montage der Tragprofile ist die Wand, im Bereich des Wandschutzes, mit einer Dampfbremsfolie von mind. 250 my abzusperrern.
- Für die Befestigung der Tragschienen sind nur, für den jeweiligen Untergrund, zulässige Dübel, sowie korrosionsfreie Schrauben zu verwenden.
- Die Wandanschlüsse sind mit Silikon dauerelastisch zu verfugen, Farbe nach Wahl des Auftraggebers. Die dauerelastische Verfüguung ist in die Einheitspreise mit einzukalkulieren.

# Neutraler Ausschreibungstext

Wandschutzbekleidung aus HPL-Kompaktplatte mit durchgehender Hinterlüftung, verdeckt befestigt mittels Alu-Tragprofilen und einem oberen Abdeckprofil aus Massivholz oder Kunststoff.

## Pos. 2

Stk

**Seitlicher Abschluss**, als Zulage zu Pos. 1 herstellen.

Das obere Abdeckprofil wird seitlich auf Gehrung bis Unterkante Paneel geführt.

## Pos. 3

Stk

**Außeneck 90°/ 135°**, aus einem Kompaktformteil als Zulage zu Pos. 1 herstellen.

Die Außenecke ist in die Abwicklung des Wandschutzes bündig zu integrieren. Das obere Abdeckprofil ist übers Eck auf Gehrung zu führen und im Querschnitt dem Kompaktformteil anzupassen.

Die Außenecke muss zusätzlich auf Silikon gebettet sein, um Stoßbelastungen abzufangen. Die senkrechte Stoßverbindung zum angrenzenden Paneel ist, wie in Pos. 1 beschrieben, auszuführen.

<b>Abmessungen:</b>	HPL-Stärke:	9 mm
	Schenkellänge:	70 mm
	Außenradius:	20 mm

## Pos. 4

Stk

**Außeneck im Sonderwinkel von 30°–160°**, aus einem Kompaktformteil als Zulage zu Pos. 1 herstellen.

Ausführung wie in Pos. 3 beschrieben.

## Pos. 5

Stk

**Inneneck 30–180°**, als Zulage zu Pos. 1 herstellen.

Paneele stumpf aneinander stehen lassen; das obere Abdeckprofil ist um das Inneneck auf Gehrung herumzuführen. Ab 135° ist das Inneneck zusätzlich mit einer durchgehenden Feder zu verbinden.

## Pos. 6

Stk

**Revisionsteilaussparung**, als Zulage zu Pos. 1 herstellen.

Bei Revisionsöffnungen, die nicht bis zum Boden reichen, wird unterhalb der Revisionsöffnung ein Paneel eingepasst und das obere Abdeckprofil auf Gehrung um das Paneel herumgeführt.

## Pos. 7

Stk

**E-Dosenausfräsungen**, als Zulage zu Pos. 1 herstellen.

Der Wandschutz muss im Bereich der E-Dose aufgedoppelt werden und umlaufend, ca. 20 mm größer als die Abmessung der E-Dosenabdeckung, ausgefräst werden.

Die Kanten der Aussparung sind zu fassen und farblich der Oberfläche des Wandschutzes, anzupassen.

Brem Systeme GmbH  
Wandschutz und  
Handlaufsysteme

Boschstraße 7  
94405 Landau  
Tel: 09951/6903-0  
Fax: 09951/6903-25  
info@brem-systeme.de  
www.brem-systeme.de

Weitere Ausschreibungstexte und Zeichnungen finden Sie unter:  
[www.brem-systeme.de](http://www.brem-systeme.de)